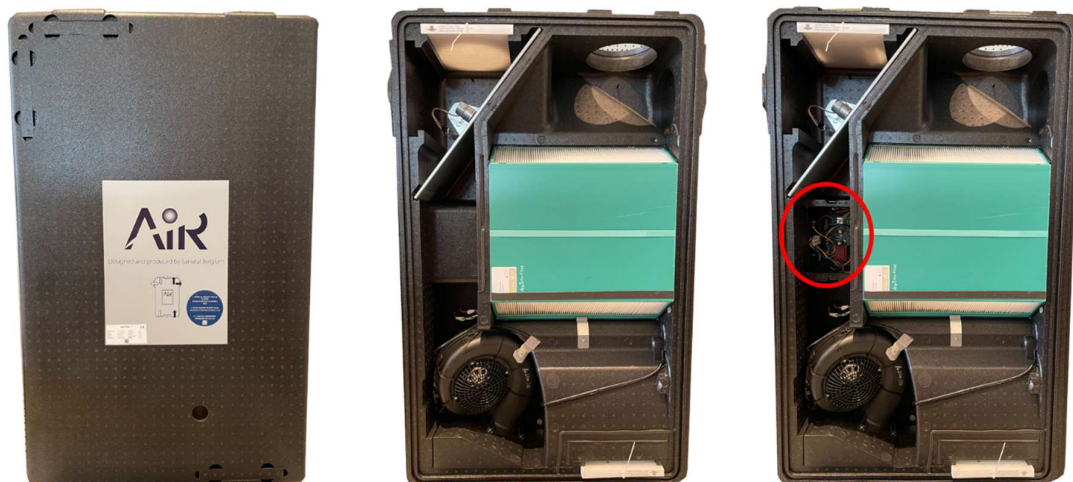


Aansluiten Sanutal AIR 4 standenschakelaar

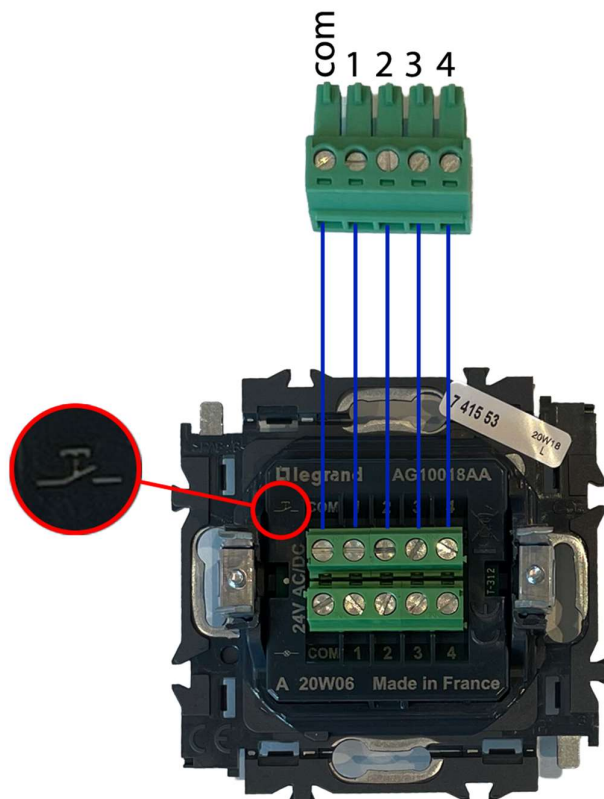
Deze handleiding is aanvullend op de voorschriften en handleidingen van de fabrikant.

- 1) Open de Sanutal unit



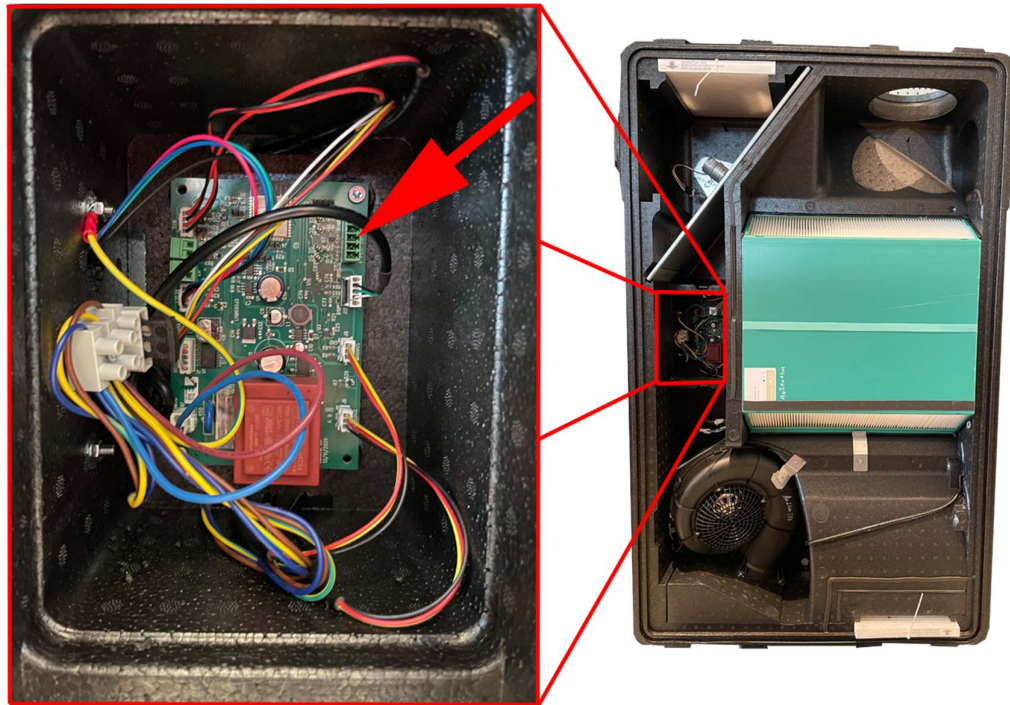
- 2) Breng de kabel **langs de achterkant** van de unit ter hoogte van de printplaat naar binnen

- 3) Kabel aansluitingen



- 5-aderige kabel 0,50mm² (niet bijgeleverd)
- Aansluiting langs bovenzijde schakelaar
- Aansluiting klemblokje volgens schema hiernaast

4) Aansluiting op printplaat



Extra info: zie technische fiche fabrikant.

www.uniconstruct.be/ventilatie