

Rockfit Mono

Isolatie voor spouwmuren en
woningscheidende wanden



Productomschrijving

Rockfit Mono is een soepele en waterafstotende spouwplaat (ca. 35 kg/m³). Ook leverbaar met zwart mineraalvlies voor schaduw effect als de isolatie zichtbaar is (Rockfit Mono black).

Toepassing

Rockfit Mono is uitermate geschikt voor thermische en akoestische isolatie van:

- Gemetselde spouwmuren met gedeeltelijke spouwvulling;
- Gemetselde spouwmuren met volledige spouwvulling;
- Woningscheidende wanden (gemene muren).

Rockfit Mono

Isolatie voor spouwmuren en woningscheidende wanden

Productvoordelen

- Brandreactieklasse EUROCLASS A1, volgens EN 13501-1;
- Soepele en waterafstotende spouwplaat (densiteit ca. 35 kg/m³);
- Gemakkelijk en snel te verwerken;
- Voorkomt valse spouw: Rockfit Mono vangt oneffenheden op zodat overall een goede aansluiting tegen de binnenmuur wordt verzekerd;
- Past perfect rond ramen en deuren, en sluit goed aan in hoeken zonder gebruik van extra afdichtingsmaterialen.
De plaat kan gemakkelijk op maat worden gesneden;
- Schuift vlot over de spouwankers zonder scheuren te maken. Vooraf perforaties maken in Rockfit Mono is niet nodig. De isolatie wordt eenvoudig over de spouwhaken heen geprikt;
- Geen naadvorming tussen platen onderling dus geen warmteverlies. Snellere verwerking doordat tussen platen onderling geen tapes nodig zijn;
- Geen problemen bij rondbogen. Rockfit Mono kan moeiteloos de lijnen van de constructie volgen;
- Goede geluidabsorberende en geluidsisolerende eigenschappen en voorkomt spouwresonanties. Toepassing van Rockfit spouwisolatie levert extra geluidsisolatie op;
- Waterafstotend: Rockfit Mono kent geen capillaire opzuiging;
- Duurzame, constante isolatiewaarde;
- Voorkomt thermische en akoestische contactbruggen.

Algemene eigenschappen ROCKWOOL rotswol

- Uitstekend thermisch isolerend, niet onderhevig aan krimp of uitzetting waardoor koudebruggen worden voorkomen. Geen thermische veroudering en dus constante isolerende prestaties gedurende de hele levensduur van het gebouw;
- Onbrandbaar, veroorzaakt vrijwel geen rookontwikkeling en geen giftige gassen bij brand. Bestand tegen temperaturen tot boven de 1.000°C. Veroorzaakt geen flash-over.
Beste brandreactieclassificatie EUROCLASS A1, volgens EN 13501-1;
- Zeer geluidabsorberend en verhoogt de geluidsisolatie van een constructie;
- Milieuvriendelijk, natuurlijk materiaal en volledig recycleerbaar. Draagt in belangrijke mate bij aan de duurzaamheid van gebouwen;
- Waterafstotend, niet-hygroscopisch en niet-capillair;
- Chemisch neutraal en veroorzaakt of bevordert geen corrosie;
- Geen voedingsbodem voor schimmels.

Assortiment en R_D waarden

Dikte (mm)	R _D (m ² .K/W)	Dikte (mm)	R _D (m ² .K/W)	Dikte (mm)	R _D (m ² .K/W)
40	1,10	125	3,55	200	5,70
50	1,40	130	3,70	210	6,00
60	1,70	140	4,00	220	6,25
70	2,00	150	4,25	230	6,55
80	2,25	160	4,55	240	6,85
90	2,55	170	4,85	250	7,10
100	2,85	180	5,10		
120	3,40	190	5,40		

Andere diktes op aanvraag

Afmetingen: 1.000 x 800 mm

Dikte (mm)	R _D (m ² .K/W)	Dikte (mm)	R _D (m ² .K/W)
30	0,85	50	1,40
40	1,10	60	1,70

Andere diktes op aanvraag

Afmetingen: 1.000 x 600 mm

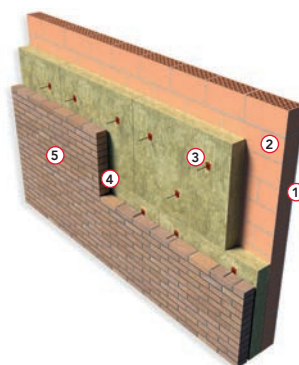
Technische informatie

	Waarde	Norm
λ _D	0,035 W/m.K	EN 12667
EUROCLASS	A1	EN 13501-1
Waterabsorptie	WS (≤ 1 kg/m ²)	EN 1609
Dampdiffusieweerstandsgetal	μ ~1,0 (dampopen)	
CE-markering	Ja	
Technische goedkeuring	ATG 1766 ⁽¹⁾	

⁽¹⁾ ATG 1766 voor spouwmuren

Voorbeeldconstructie

Spouwmuur met snelbouwsteen binnenblad



1. Pleisterlaag ca. 10 mm
2. Snelbouwsteen metselwerk, dikte 140 mm
3. Rockfit Mono
4. Niet geventileerde luchtspouw
5. Baksteen metselwerk, dikte 90 mm

Rekenvoorbeeld Rockfit Mono bij een dikte van 125 mm

Spouwmuur met Rockfit Mono en gedeeltelijke spouwvulling	Dikte (m)	λ (W/m.K)	R-waarde (m ² .K/W)
Warmte-overgangswaarde R_{si}			0,130
Pleisterwerk	0,010	0,570	0,018
Binnenspouwblad voorbeeld snelbouw 29/14/14 1100 kg/m ³ cementmortel-voegen	0,140	0,410	0,341
Isolatie Rockfit Mono	0,125	0,035	3,571
Restspouw niet geventileerd			0,180
Buitenspouwblad baksteen 19/9/9 1600 kg/m ³ cementmortel-voegen	0,090	1,150	0,078
Warmte-overgangswaarde R_{se}			0,040
Totale thermische weerstand R_T			4,359
U-waarde = $1/R_T$			0,229
U_c zonder correctieterm voor maat- en plaatsingstolerantie			0,23
Correctieterm maat- en plaatsingstoleranties $\Delta U_{cor} = [1/(R_T - 0,100) - 1/R_T]$			0,005
Correctieterm voor luchtspleten groter dan 5 mm ΔU_g			n.v.t.
Correctieterm voor ankers $\Delta U_f = 0,8 \times \lambda_{anker} \times A_{anker} \times n \times 1/lengte \times (R_{isol}/R_T)^2$			0,007
Correctieterm voor omgekeerd dak ΔU_r			n.v.t.
$U_c = U +$ alle correctietermen van toepassing			0,24

Opmerking: berekening volgens NBN B62-002:2008, met 5 roestvrij stalen spouwankers per m².

Resultaten spouwmuur met gedeeltelijke spouwvulling met Rockfit Mono

U_c (m ² .K/W)	Dikte Rockfit Mono
0,32	85 mm
0,24	125 mm
0,20	155 mm
0,15	210 mm

Resultaten spouwmuur met volledige spouwvulling met Rockfit Mono

U_c (m ² .K/W)	Dikte Rockfit Mono
0,32	90 mm
0,24	130 mm
0,20	160 mm
0,15	220 mm

Verwerking

Verantwoord isoleren impliceert de keuze van een goed product, maar ook een verzorgde plaatsing. Hoe beter deze plaatsing, hoe hoger het thermisch en akoestisch rendement. Een aantal richtlijnen is aangegeven in Butgb Informatieblad 2011/1 "Geïsoleerde spouwmuren met gevelmetselwerk", alsook in de Technische Goedkeuring ATG 1766 voor ROCKWOOL producten in spouwtoepassing.

De isolatielaag dient afgedekt te worden bij werkonderbrekingen. Uitgebreide verwerkingsinstructies zijn te vinden op rockwool.be/verwerking.

Of download de brochure '[Isolatie voor spouwmuren](#)' voor meer informatie.

Gemene muren

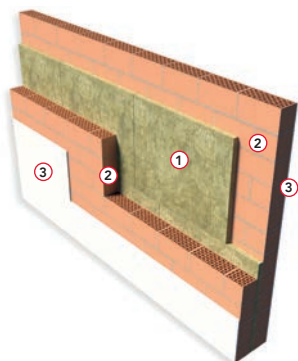
Burengeluid hoorbaar door gemene muren is vaak een bron van ongewenst geluid. Met doordachte ingrepen is het evenwel mogelijk om een zeer performante geluidisolatie te realiseren en te zorgen voor een goede akoestische bescherming.

- voer de spouwbladen van een gemene muur vanaf de fundering uit als volledig ontdebeld wand (dus zonder spouwankers)
- vul de spouw volledig met Rockfit Mono ter voorkoming van spouwresonanties en ter voorkoming van contactbruggen. De isolatieplaten dienen ongecomprimeerd aangebracht te worden. Verwijder mortelresten.
- zorg voor een juiste detaillering ter plaatste van de aansluitingen van de gemene muur met de andere bouwdelen (fundering, gevel, niet-dragende binnenwanden, vloeren, dakconstructie).

Nuttige informatie: Het WTCB dossier 2012.2.18 over de "akoestische verbetering van de ruwbouw door middel van ontdebeld gemene muren voor rijwoningen en appartementen" geeft aan hoe voldaan kan worden aan de eisen uit de geldende norm NBN S 01-400-1 "Akoestische criteria voor woongebouwen".

Voorbeeldconstructie

Gemene muren



1. Rockfit Mono
2. Snelbouwsteen metselwerk, dikte 140 mm
3. Bepleistering

Geluidsisolatie van gemene muren

Zichtzijden afgewerkt met gipspleister. Metingen WTCB Limelette 2019.

Doorlopende vloerplaat. Gelijmd snelbouwmetstelwerk +- 850 kg/m ³ (Wienerberger PLS500)*	R _w (C;C _r)
Met 3 cm spouw zonder isolatie	49 (0;-2) dB
Met 3 cm spouw, gevuld met 3 cm Rockfit Mono	57 (-1;-4) dB
Met 6 cm spouw, gevuld met 6 cm Rockfit Mono	61 (-1;-5) dB

* 2x14 cm, doorlopende vloerplaat met akoestische stroken (Wienerberger SonicStrip) onder en boven de muurhelften (appartementen situatie).

Ontkoppelde vloerplaat. Gelijmd snelbouwmetstelwerk +- 850 kg/m ³ (Wienerberger PLS500)*	R _w (C;C _r)
Met 3 cm spouw zonder isolatie	52 (0;-2) dB
Met 3 cm spouw, gevuld met 3 cm Rockfit Mono	65 (-1;-7) dB
Met 6 cm spouw, gevuld met 6 cm Rockfit Mono	68 (-3;-10) dB

* 2x14 cm, muurhelften volledig ontkoppeld (rijwoning situatie).

Ontkoppelde vloerplaat. Gelijmd kalkzandsteenmetstelwerk +- 1.350 kg/m ³ (Xella Silka LBL)*	R _w (C;C _r)
Met 3 cm spouw zonder isolatie	69 (-3;-7) dB
Met 3 cm spouw, gevuld met 3 cm Rockfit Mono	74 (-4;-12) dB
Met 6 cm spouw, gevuld met 6 cm Rockfit Mono	79 (-6;-14) dB

* 2x15 cm, muurhelften volledig ontkoppeld (rijwoning situatie).

Rocktect Corner Strip

Speciaal voor het sluiten van openstaande naden ten gevolge van praktijktoleranties in het metselwerk bij uitwendige hoeken van de geïsoleerde spouwmuur. De geïnstalleerde Rocktect Corner Strips zorgen voor een optimale thermische prestatie en een professionele afwerking.





Services

Technisch Advies

Bij onze bouwkundige specialisten kunt u terecht voor advies met betrekking tot thermische en bouwfysische berekeningen, bouwregelgeving, producttoepassingen, verwerking, detailleringen, brandveiligheid, akoestiek, milieu en duurzaamheidsaspecten. We denken graag in een vroeg stadium met u mee, om zo de optimale isolatie-oplossing te vinden voor uw project.

rockwool.be/contact

Pallet Retour Service

Laat lege pallets niet rondslingeren op de bouwwerf, maar laat ze gratis ophalen middels onze Pallet Retour Service.

rockwool.be/palletretourservice

Rockcycle®

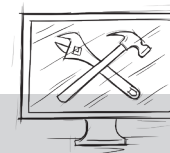
Met Rockcycle helpen we u bij het inzamelen van rotswolresten van de bouwwerf voor recyclage en met de verdere logistieke afhandeling.

rockwool.be/rockcycle

Rockfit 25 spouwgarantie

ROCKWOOL staat garant voor een uitstekende productkwaliteit. Daarom bieden wij 25 jaar garantie op de Rockfit producten. Het project wordt vooraf door de aannemer aangemeld. Indien aan de voorwaarden wordt voldaan en de isolatie conform de verwerkingsvoorschriften wordt aangebracht, ontvangt de opdrachtgever via de aannemer een garantiecertificaat.

rockwool.be/spouwgarantie



Tools

U-waarde Calculator

Bereken snel en handig de U-waarde van een constructie met de gratis ROCKWOOL U-waarde Calculator.

rockwool.be/uwaarde

Bestekservice

Download de gewenste bestekteksten met de gratis online Bestekservice van ROCKWOOL.

rockwool.be/bestekservice

Bouwkundige details

ROCKWOOL heeft detailtekeningen voor spouwmuren ontwikkeld. Hiermee bouwt u niet alleen energiezuinig, maar ook comfortabel, duurzaam en brandveilig. De tekeningen zijn beschikbaar in PDF- en DWG-formaat.

rockwool.be/detailtekening

BIM Solution Finder

De BIM Solution Finder biedt de meest actuele BIM-objecten en -modellen voor een groot deel van het ROCKWOOL assortiment.

rockwool.be/bim

ROCKWOOL Belgium NV

Oud Sluisstraat 5, 2110 Wijnegem, Belgium

T +32 (0) 2 715 68 05

E info@rockwool.be · rockwool.be



Productwijzigingen zijn voorbehouden zonder voorafgaande berichtgeving.
ROCKWOOL kan geen aansprakelijkheid aanvaarden voor de eventuele aanwezigheid van (zet)fouten en onvolledigheden.