

## Technische Goedkeuring ATG met Certificatie



Spouwmuurisolatie  
(gedeeltelijke spouwvulling)

EUROWALL  
EUROTHANE SILVER

Geldig van 02/04/2020  
tot 01/04/2025

## Goedkeurings- en Certificatie-operator



Belgian Construction Certification Association  
Aarlenstraat 53 – 1040 Brussel  
[www.bcca.be](http://www.bcca.be) – [info@bcca.be](mailto:info@bcca.be)

### Goedkeuringshouder:

RECTICEL NV - Recticel Insulation  
Zuidstraat 15  
8560 Wevelgem  
Tel: +32 (0)56 43 89 43  
Fax: +32 (0)56 43 89 29  
Website: [www.recticelinsulation.com/be](http://www.recticelinsulation.com/be)  
e-mail: [recticelinsulation@recticel.com](mailto:recticelinsulation@recticel.com)

## 1 Doel en draagwijdte van de Technische Goedkeuring

Deze Technische Goedkeuring betreft een gunstige beoordeling van het product (zoals hierboven beschreven) door de door de BUTgb aangeduide onafhankelijke goedkeuringsoperator, BCCA, voor de in deze technische goedkeuring vermelde toepassing.

De Technische Goedkeuring legt de resultaten vast van het goedkeuringsonderzoek. Dit onderzoek bestaat uit: de identificatie van de relevante eigenschappen van het product in functie van de beoogde toepassing en de plaatsings- of verwerkingswijze ervan, de opvatting van het product en de betrouwbaarheid van de productie.

De Technische Goedkeuring heeft een hoog betrouwbaarheidsniveau door de statistische interpretatie van de controleresultaten, de periodieke opvolging, de aanpassing aan de stand van zaken en techniek en de kwaliteitsbewaking van de Goedkeuringshouder.

Het behouden van de Technische Goedkeuring vereist dat de Goedkeuringshouder te allen tijde kan bewijzen dat hij het nodige doet opdat de gebruiksgeschiktheid van het product aangetoond blijft. De opvolging van de overeenkomstigheid van het product met de Technische Goedkeuring is daarbij essentieel. Deze opvolging wordt door de BUTgb toevertrouwd aan een onafhankelijke certificatieoperator, BCCA.

De Goedkeuringshouder [en de Verdelers] moet[en] de onderzoeksresultaten, opgenomen in de Technische Goedkeuring, in acht te nemen bij het ter beschikking stellen van informatie aan een partij. De BUTgb of de Certificatieoperator kunnen de nodige initiatieven ondernemen indien de Goedkeuringshouder [of de Verdelers] dit niet of niet voldoende uit eigen beweging doen.

De Technische Goedkeuring en de certificatie van de overeenkomstigheid van het product met de Technische Goedkeuring, staan los van individueel uitgevoerde werken, de aannemer en/of architect zijn uitsluitend verantwoordelijk voor de overeenstemming van de uitgevoerde werken met de bepalingen van het bestek.

De Technische Goedkeuring behandelt, met uitzondering van specifiek opgenomen bepalingen, niet de veiligheid op de bouwplaats, gezondheidsaspecten en duurzaam gebruik van grondstoffen. Bijgevolg is de BUTgb niet verantwoordelijk voor enige schade die zou worden veroorzaakt door het niet naleven door de Goedkeuringshouder of de aannemer(s) en/of de architect van de bepalingen m.b.t. veiligheid op de bouwplaats, gezondheidsaspecten en duurzaam gebruik van grondstoffen.

Opmerking: In deze technische goedkeuring wordt steeds de term "aannemer" gebruikt. Deze term verwijst naar de entiteit die de werken uitvoert. Deze term mag ook gelezen worden als andere hiervoor vaak gebruikte termen zoals "uitvoerder", "installateur" en "verwerker".

## 2 Voorwerp

Hardschuimplaten in polyurethaan EUROWALL en in polyisocyanuraat EUROTHANE SILVER, voor toepassing als warmte-isolerende laag in gemetselde spouwmuren en aangebracht als gedeeltelijke spouwvulling tijdens de constructie van deze muren.

De platen EUROWALL en EUROTHANE SILVER maken het voorwerp uit van de productgoedkeuring met certificatie ATG H750.

De goedkeuring met certificatie omvat een doorlopende productiecontrole door de fabrikant, aangevuld met een regelmatig extern toezicht daarop door de door de BUTgb toegewezen certificatie-instelling.

De technische goedkeuring met certificatie heeft betrekking op het isolatiemateriaal zelf, met inbegrip van de plaatsingstechniek, maar niet op de kwaliteit van de uitvoering.

### 3 Materialen

De platen EUROWALL zijn samengesteld uit een kern van hard polyurethaanschuim en EUROTHANE SILVER van hard polyisocyanuraatschuim. Beide zijden zijn voorzien van een bekleding.

#### 3.1 Polyurethaanschuim / polyisocyanuraatschuim

Het schuim op basis van polyol en isocyanaat wordt bekomen door het expanderen met een blaasmiddel (pentaan).

#### 3.2 Bekleding

De platen EUROWALL en EUROTHANE SILVER worden aan beide zijden bekleed met een gasdicht meerlagencomplex op basis van kraft-aluminium laminaat.

### 4 Elementen

De platen EUROWALL en EUROTHANE SILVER zijn rechthoekige, stijve, vlakke platen. De platen EUROWALL zijn langsheen de volledige omtrek voorzien van een rechthoekige tand- en groefverbinding. De platen EUROTHANE SILVER zijn langsheen de volledige omtrek voorzien van een sponning.

#### EUROWALL met tand en groef

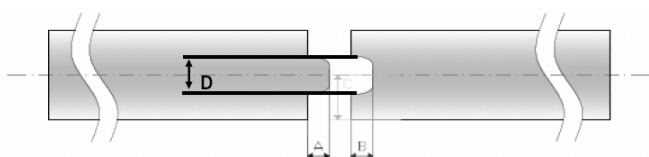


Fig. 1 – Tand en groef

Afmeting tand en groef		Tolerantie
A	10 mm	+0,5/- 0 mm
B	11 mm	+0,5/- 0 mm
C	½ plaatdikte	+1/- 1 mm
	Plaatdikte < 70 mm	Plaatdikte ≥ 70 mm
D	20 mm	50 mm
		+1/- 1 mm

Afmeting plaat	
Lengte	1200 mm (nuttig: 1190 mm)
Breedte	600 mm (nuttig: 590 mm)
Dikte	30 mm tot 120 mm (opgaand per 5 mm) 82 mm

#### EUROTHANE SILVER met sponning

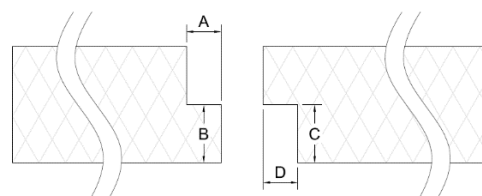


Fig. 2 – Sponning

Afmeting sponning		Tolerantie
A	15 mm	+/- 0,5 mm
B	½ nominale plaatdikte	- 1 mm
C	½ nominale plaatdikte	- 1 mm
D	15 mm	- 1 mm

Afmeting plaat	
Lengte	1200 mm (*) (nuttig: 1185 mm)
Breedte	600 mm (*) (nuttig: 585 mm)
Dikte	30 mm tot 120 mm (opgaand per 5 mm) 81 mm
(*): Andere afmetingen kunnen bekomen worden op aanvraag	

### 5 Vervaardiging en commercialisatie

De isolatieplaten EUROWALL en EUROTHANE SILVER worden vervaardigd door de firma RECTICEL INSULATION, in haar fabriek te WEVELGEM, Zuidstraat 15 (België). De firma RECTICEL INSULATION verzorgt eveneens de verkoop van de platen en kan de nodige technische bijstand verstrekken.

Voor wat betreft de vervaardiging en controles wordt verwezen naar de productgoedkeuring met certificatie ATG H750.

Op de verpakking wordt een etiket aangebracht met de nodige gegevens in het kader van de CE-markering, het ATG-merk en -nummer en het Keymark-logo indien van toepassing (geldigheid verifiëren op [www.keymark.eu](http://www.keymark.eu)).

### 6 Uitvoering

#### 6.1 Opslag en vervoer

Voor wat betreft opslag en vervoer dienen de voorschriften van de fabrikant gevolgd te worden.

#### 6.2 Opbouw en samenstelling van de geïsoleerde spouwmuur

Zie BUTgb-informatieblad met referentie 2011/1 "Geïsoleerde spouwmuren met gevelmetselwerk", paragraaf 2.

#### 6.3 Bouwkundige ontwerp- en uitvoeringsprincipes

Zie BUTgb-informatieblad met referentie 2011/1 "Geïsoleerde spouwmuren met gevelmetselwerk", paragrafen 3.1 en 3.2.1.

De continue luchtdichte afwerking aan het binnenspouwblad kan gerealiseerd worden door:

- ofwel een luchtdicht binnenspouwblad, zoals b.v. in het geval van prefab of in situ gerealiseerde betonwanden
- ofwel een luchtdichte bepleistering, of aan de binnenzijde, of aan de spouwzijde van het binnenspouwblad.

Ten einde een goede onderlinge aansluiting van de platen te bekomen, moeten deze geplaatst worden met de tand naar boven en de groef naar beneden, en goed aangesloten op het binnenspouwblad.

Bij grotere spouwbreedten of bij hogere isolatie-eisen (hoge R-waarden of lage U-waarden) kan het isolatiepakket worden opgebouwd uit 2 isolatielagen. De platen worden steeds verspringend geplaatst, zowel verticaal als horizontaal. Ook in de hoeken worden ze geschrant geplaatst. De spouwmuur isolatie wordt geleidelijk opgebouwd. Men start met het plaatsen van twee rijen van de eerste laag (de eerste laag tegen het binnenspouwblad wordt begonnen met een halve plaat) – voorlopig verankerd met één bevestiging per plaat – gevolgd door de plaatsing van de eerste rij van de tweede laag. Zie figuur 2. De spouwankers gaan doorheen de twee isolatielagen en worden verankerd in het binnen- en buitenspouwblad.

Om de luchtdichtheid te verbeteren kunnen de naden afgeplakt worden met Rectitape (enkel op de buitenste laag). Het afplakken van de naden is echter geen verplichting, maar is optioneel toe te passen. Na het aanbrengen van Rectitape wordt de volledige strook zeer goed aangedrukt door gebruik te maken van een spatel of een aandrukrol.

#### 6.4 Uitvoeringsdetails en -tekeningen

Zie BUtgb-informatieblad met referentie 2011/1 "Geïsoleerde spouwmuren met gevelmetselwerk", paragraaf 4.

## 7 Prestaties

### 7.1 Thermische prestaties

Zie NBN B 62-002 "Thermische prestaties van gebouwen – berekening van de warmtedoorgangscoefficienten (U-waarden) van bouwcomponenten en bouwelementen", editie 2008 en BUtgb-informatieblad met referentie 2011/1 "Geïsoleerde spouwmuren met gevelmetselwerk"

$$1/U = R_T = R_{si} + R_{spouwmuur} + R_{se}$$

$$R_{spouwmuur} = R_1 + R_2 + \dots + R_{isol} + \dots + R_n$$

$$U = 1/R_T \quad (1)$$

$$\Delta U_{cor} = 1/(R_T - R_{cor}) - 1/R_T \quad (2)$$

$$U_c = U + \Delta U_{cor} + \Delta U_g + \Delta U_f \quad (3)$$

Waarbij:

- $R_T$ : de totale warmteweerstand van de spouwmuur
- $R_{spouwmuur}$ : thermische weerstand ( $m^2.K/W$ ) van de spouwmuur, als som van de thermische weerstanden (rekenwaarden) van de diverse samenstellende lagen (binnenspouwblad met al dan niet luchtdichtingslaag, isolatielaag, restspouw in geval van deelvulling, buitenspouwblad)

- $R_{si}$ : de warmteovergangswaarde aan het binnenoppervlak, conform NBN EN ISO 6946. Voor de spouwmuur is  $R_{si} = 0,13 m^2.K/W$
- $R_{isol}$ : voor een homogene isolatielaag is dit de gedeclareerde thermische weerstand van het isolatieproduct voor de betreffende dikte.  $R_{isol} = R_D$
- $R_{se}$ : de warmteovergangswaarde aan het buitenoppervlak, conform NBN EN ISO 6946. Voor de spouwmuur is  $R_{se} = 0,04 m^2.K/W$
- $R_{cor}$ : correctiefactor voor plaatsingstoleranties bij de uitvoering van de spouwmuur.  $R_{cor} = 0,10 m^2.K/W$
- $U$ : warmtedoorgangscoefficient ( $W/m^2.K$ ) van de spouwmuur, berekend volgens (1)
- $\Delta U_{cor}$ : correctieterm ( $W/m^2.K$ ) op de U-waarde voor maat- en plaatsingstoleranties bij de uitvoering, berekend volgens (2)
- $U_c$ : gecorrigeerde warmtedoorgangscoefficient ( $W/m^2.K$ ) voor de spouwmuur volgens (3) en conform aan NBN EN ISO 6946
- $\Delta U_g$ : toeslag op de U-waarde voor spleten in de isolatielaag, conform NBN EN ISO 6946, voor uitvoering conform de ATG wordt  $\Delta U_g = 0$
- $\Delta U_f$ : toeslag op de U-waarde voor bevestigingen door de isolatielaag, conform NBN EN ISO 6946

Tabel 1 –  $R_{isol} = R_D$  [ $m^2.K/W$ ]

Dikte (mm)	EUROWALL [ $m^2.K/W$ ]	EUROTHANE SILVER [ $m^2.K/W$ ]
30	1,30	1,30
40	1,70	1,70
50	2,15	2,15
60	2,60	2,60
70	3,00	3,00
81	-	3,50
82	3,55	-
90	-	3,90
95	4,10	-
100	4,30	4,30
110	4,75	4,75
120	5,20	5,20

### 7.2 Overige prestaties

Hierna worden de prestatiekenmerken van de isolatieplaten EUROWALL en EUROTHANE SILVER weergegeven. In de kolom BUtgb worden de minimale aanvaardingscriteria vermeld die door de BUtgb werden vastgelegd. In de kolom fabrikant worden de aanvaardingscriteria vermeld die de fabrikant zichzelf oplegt.

Het naleven van deze criteria wordt bij de verschillende uitgevoerde controles nagegaan en valt onder de productcertificatie. De certificatie is gebaseerd op dezelfde regels als die van het CEN-KEY-mark – zie [www.keymark.eu](http://www.keymark.eu).

Eigenschappen	Criteria BUtgb	Criteria fabrikant	Bepalingsmethode	Resultaten
Lengte (mm)	1200 ± 7,5	1200 ± 7,5	NBN EN 822	X
Breedte (mm)	600 ± 5	600 ± 5	NBN EN 822	X
Dikte (mm)	T2 30 ≤ d < 50 mm: ± 2 50 ≤ d ≤ 75 mm: ± 3 75 < d ≤ 120 mm: +5/-3	T2 30 ≤ d < 50 mm: ± 2 50 ≤ d ≤ 75 mm: ± 3 75 < d ≤ 120 mm: +5/-3	NBN EN 823	X
Haaksheid (mm/m)	≤ 5	≤ 5	NBN EN 824	X
Vlakheid (mm)	≤ 5 (≤ 75 dm²) ≤ 10 (> 75 dm²)	Euowall ≤ 5 (≤ 75 dm²) ≤ 10 (> 75 dm²)	NBN EN 825	X
		Eurothane Silver ≤ 3 (≤ 75 dm²) ≤ 5 (> 75 dm²)		
Dimensionele stabiliteit 48 h 70°C 90% RV (%)	DS(70,90)1 Δε <sub>l,b</sub> : ≤ 5 Δε <sub>cd</sub> : ≤ 10	Euowall DS(70,90)2 Δε <sub>l,b</sub> : ≤ 3 Δε <sub>cd</sub> : ≤ 8	NBN EN 1604	X
		Eurothane Silver DS(70,90)3 Δε <sub>l,b</sub> : ≤ 2 Δε <sub>cd</sub> : ≤ 6		
Dimensionele stabiliteit 48 h -20°C (%)	-	Euowall -	NBN EN 1604	X
		Eurothane Silver DS(-20,-)1 Δε <sub>l,b</sub> : ≤ 1 Δε <sub>cd</sub> : ≤ 2		
Druksterkte (kPa)	CS(10\Y)100 ≥ 100	Euowall CS(10\Y)120 ≥ 120	NBN EN 826	X
		Eurothane Silver CS(10\Y)150 ≥ 150		
Blaasmiddel	zonder CFK (pentaan)	zonder CFK (pentaan)	Celgasanalyse	X
Warmtegeleidingscoëfficiënt λ <sub>D</sub> (W/m.K)		Euowall, Eurothane Silver: 0,023	NBN EN 12667	X
Brandreactie	A1-F of niet onderzocht	F	Euroclass (classificatie cf. NBN EN 13501-1)	X
Afmetingen tand/groef + rechtlijnigheid	-	rechtlijnigheid: 1 mm/m	-	zie figuur 1
x: Getest en conform aan het criterium van de fabrikant				

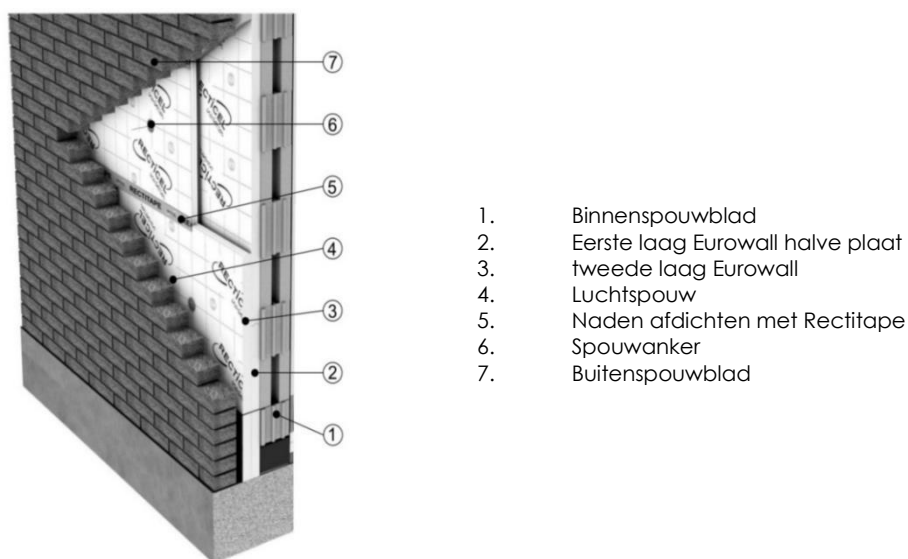


Fig. 3 – Opbouw

## 8 Voorwaarden

- A.** De Technische Goedkeuring heeft uitsluitend betrekking op het product vermeld op de voorpagina van deze Technische Goedkeuring.
- B.** Enkel de Goedkeuringshouder en desgevallend de Verdelers kunnen aanspraak maken op de Technische Goedkeuring.
- C.** De Goedkeuringshouder en desgevallend de Verdelers mogen geen gebruik maken van de naam en het logo van de BUtgb, het ATG-merk, de Technische Goedkeuring of het goedkeuringsnummer, voor productbeoordelingen die niet in overeenstemming zijn met de Technische Goedkeuring of voor een product, kit of systeem alsook de eigenschappen of kenmerken ervan, die niet het voorwerp uitmaken van de Technische Goedkeuring.
- D.** Informatie die door de Goedkeuringshouder, de Verdelers of een erkende aannemer, of hun vertegenwoordigers, op welke wijze dan ook, ter beschikking wordt gesteld van (potentiële) gebruikers (bv. bouwheren, aannemers, architecten, voorschrijvers, ontwerpers, ... ) van het product, die het voorwerp zijn van de Technische Goedkeuring, mag niet onvolledig of in strijd zijn met de inhoud van de Technische Goedkeuring, noch met informatie waarnaar in de Technische Goedkeuring wordt verwezen.
- E.** De Goedkeuringshouder is steeds verplicht tijdig eventuele aanpassingen aan de grondstoffen en producten, de verwerkingsrichtlijnen, het productie- en verwerkingsproces en/of de uitrusting, voorafgaandelijk aan de BUtgb, de Goedkeurings- en de Certificatieoperator bekend te maken. Afhankelijk van de meegedeelde informatie kunnen de BUtgb, de Goedkeurings- en de Certificatieoperator oordelen dat de Technische Goedkeuring al dan niet moet worden aangepast.
- F.** De Technische Goedkeuring kwam tot stand op basis van de beschikbare technische en wetenschappelijke kennis en informatie, aangevuld door informatie ter beschikking gesteld door de aanvrager en vervolledigd door een goedkeuringsonderzoek dat rekening houdt met het specifieke karakter van het product. Niettemin blijven de gebruikers verantwoordelijk voor de selectie van het product, zoals beschreven in de Technische Goedkeuring, voor de specifieke door de gebruiker beoogde toepassing.
- G.** De intellectuele eigendomsrechten betreffende de Technische Goedkeuring, waaronder de auteursrechten, behoren exclusief toe aan de BUtgb.
- H.** Verwijzingen naar de Technische Goedkeuring dienen te gebeuren aan de hand van de ATG-aanwijzer (ATG 2481) en de geldigheidstermijn.
- I.** De BUtgb, de Goedkeuringsoperator en de Certificatieoperator kunnen niet aansprakelijk worden gesteld voor enige schade of nadelig gevolg veroorzaakt aan derden (o.m. de gebruiker) ingevolge het niet nakomen door de Goedkeuringshouder of de Verdelers van de bepalingen van dit artikel 8.



De BUtgb vzw is een goedkeuringsinstituut dat lid is van de Europese Unie voor de technische goedkeuring in de bouw (UEAtc, zie [www.ueatc.eu](http://www.ueatc.eu)) en dat aangemeld werd door de FOD Economie in het kader van Verordening (EU) n°305/2011 en lid is van de Europese Organisatie voor Technische Goedkeuringen (EOTA, zie [www.eota.eu](http://www.eota.eu)). De door de BUtgb vzw aangeduide certificatieoperatoren werken volgens een door BELAC ([www.belac.be](http://www.belac.be)) accreditiebaar systeem.



De Technische Goedkeuring is gepubliceerd door de BUtgb, onder verantwoordelijkheid van de Goedkeuringsoperator, BCCA, en op basis van het gunstig advies van de Gespecialiseerde Groep "AFWERKING", verleend op 11 maart 2014.

Daarnaast bevestigde de Certificatieoperator, BCCA, dat de productie aan de certificatievoorwaarden voldoet en dat met de Goedkeuringshouder een certificatieovereenkomst ondertekend werd.

Deze ATG vervangt de vorige versie van ATG 2481, geldig vanaf 27/11/2018 tot 26/11/2023. De wijzigingen t.o.v. voorgaande versie worden hieronder opgesomd:

Aanpassing t.o.v. de voorgaande versie
<ul style="list-style-type: none"><li>- Schrapen van het product Eurowall 21</li><li>- Schrapen van het product Eurothane AL</li></ul>

Datum van deze uitgave: 2 april 2020.

Voor de BUtgb, als geldigverklaring van het goedkeuringsproces



Peter Wouters, directeur

Voor de goedkeurings- en certificatieoperator



Benny De Blaere, directeur generaal

De Technische Goedkeuring blijft geldig, gesteld dat het product, de vervaardiging ervan en alle daarmee verband houdende relevante processen:

- onderhouden worden, zodat minstens de onderzoeksresultaten bereikt worden zoals bepaald in deze Technische Goedkeuring;
- doorlopend aan de controle door de Certificatieoperator onderworpen worden en deze bevestigt dat de certificatie geldig blijft

Wanneer niet langer wordt voldaan aan deze voorwaarden, zal de Technische Goedkeuring worden opgeschort of ingetrokken en de Technische Goedkeuring van de BUtgb website worden verwijderd. Technische Goedkeuringen worden regelmatig geactualiseerd. Het wordt aanbevolen steeds gebruik te maken van de versie die op de BUtgb website ([www.butgb.be](http://www.butgb.be)) gepubliceerd werd.

De meest recente versie van de Technische Goedkeuring kan geconsulteerd worden d.m.v. de hiernaast afgebeelde QR-code.

